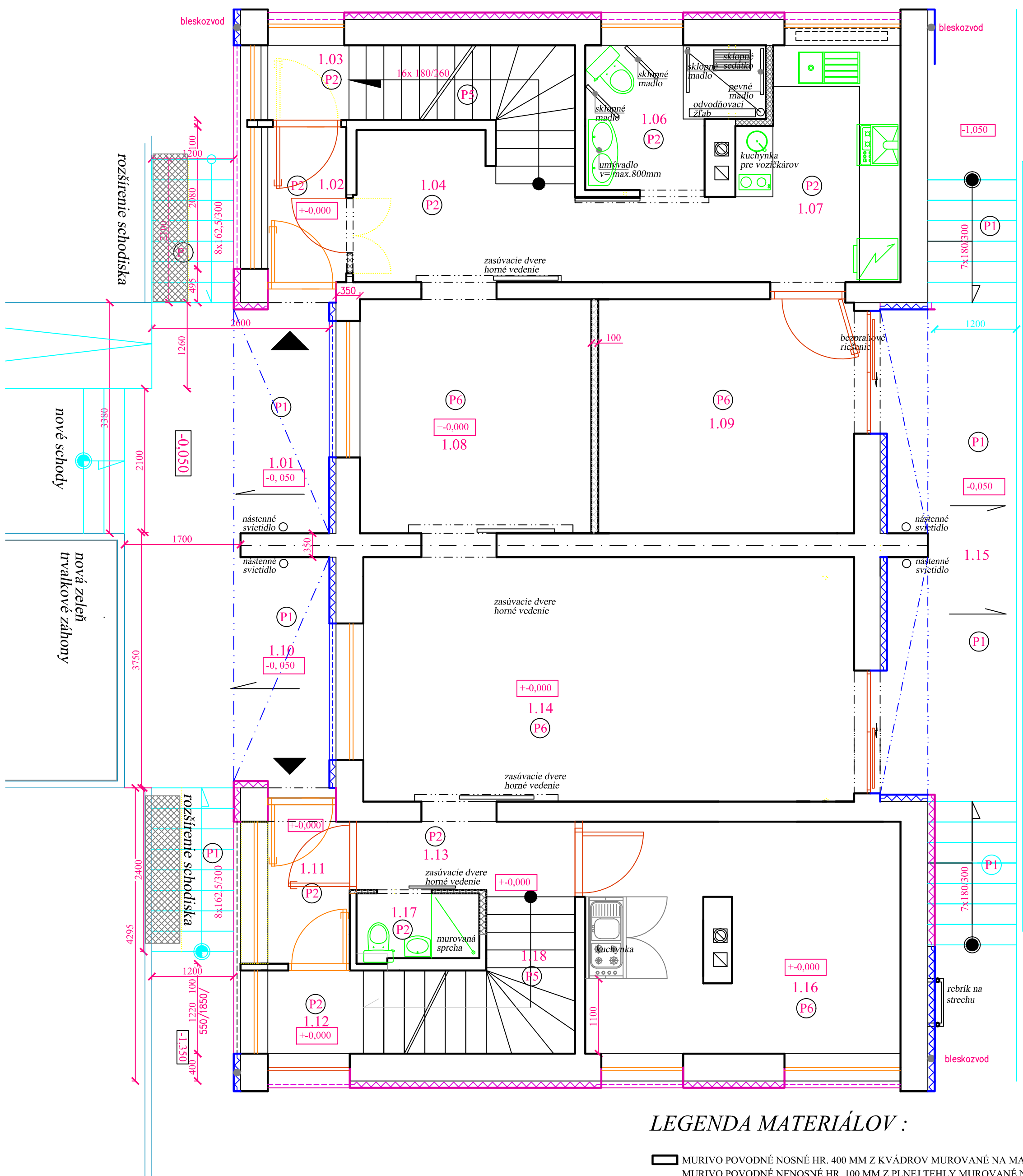


P6DORYS PRÍZEMIA :



LEGENDA MIESTNOSTÍ :

NOVÉ MIESTNOSTI	PODLAH. (m ²)	PODLAH. (m ²)	PODLAH. (m ²)	PODLAH. (m ²)
1.01 VSTUP-schodisko	6.93	P1	PODLAH. (m ²)	PODLAH. (m ²)
1.02 ZÁDVERIE	2.62	P7	PODLAH. (m ²)	PODLAH. (m ²)
1.03 PODSTĽA	1.20	P7	PODLAH. (m ²)	PODLAH. (m ²)
1.04 COBBA	9.150	P7	PODLAH. (m ²)	PODLAH. (m ²)
1.05 SCHODISKO	4.69	P5	PODLAH. (m ²)	PODLAH. (m ²)
1.06 WC-KÚPEĽNA	4.08	P7	PODLAH. (m ²)	PODLAH. (m ²)
1.07 KUCHYŇNA	8.40	P7	PODLAH. (m ²)	PODLAH. (m ²)
1.08 ZAUMOVÁ MIESTNOSŤ	11.63	P6	PODLAH. (m ²)	PODLAH. (m ²)
1.09 IZBA	12.77	P6	PODLAH. (m ²)	PODLAH. (m ²)
1.10 ZÁVĚTRIE	6.91	P1	PODLAH. (m ²)	PODLAH. (m ²)
1.11 ZÁDVERIE	3.89	P7	PODLAH. (m ²)	PODLAH. (m ²)
1.12 PODSTĽA	1.71	P7	PODLAH. (m ²)	PODLAH. (m ²)
1.13 CHODBA	3.33	P7	PODLAH. (m ²)	PODLAH. (m ²)
1.14 OBYVÁČKA-SEDÁČEN	25.72	P6	PODLAH. (m ²)	PODLAH. (m ²)
1.15 VONKÁŠNA TERASA	15.37	P1	PODLAH. (m ²)	PODLAH. (m ²)
1.16 PRACOVŇA	13.22	P6	PODLAH. (m ²)	PODLAH. (m ²)
1.17 KÚPEĽNA-WC	2.11	P7	PODLAH. (m ²)	PODLAH. (m ²)
1.18 SCHODISKO	5.19	P5	PODLAH. (m ²)	PODLAH. (m ²)

LEGENDA MATERIÁLOV :

- MURIVO PŮVODNÉ NOSNÉ HR. 400 MM Z KVADROV MUROVANÉ NA MALTU NEZISTENEJ KONZISTENCIE
- MURIVO PŮVODNÉ NENOSNÉ HR. 100 MM Z PLNEJ TEHLY MUROVANÉ NA MALTU NEZISTENEJ KONZISTENCIE
- MURIVO NENOSNÉ HR. 150 MM Z TVÁRNIC POTOTHERM 11.5 P-D / 115-800-240 / NA MALTU MVC 25
- MURIVO NENOSNÉ HR. 100 MM Z TVÁRNIC POTOTHERM 11.5 P-D / 115-800-240 / NA MALTU MVC 25 ALEBO YTONG 100
- nové zariadenie predmetu
- nové okenné a dverové otvory
- betónové prvky
- TERÉNNÉ ÚPRAVY
- zateplovací systém - polystyrén
- zateplovací systém - minerálna vlna

P1 - podlaha keramická (1 NP a 2 NP)

- keramická dlažba mrazuvzdorná, protišmyková 600 x 600 mm - obklad travertínová hr. 11 mm,
- betónová mrazuvzdorná lepidlo KLEBER hr. 5 mm,
- betónová mrazuvzdorná B 15 sa sieťovinou 200 / 200 mm - 5 mm v spádke hr. 50 až 60 mm,
- izolácia proti zemnej vlhkosti - podkladný betón mazať sieťovinou hr. 100 mm.

P7 - podlaha keramická (1 NP a 2 NP)

- keramická dlažba protišmyková 600x600 mm - obklad travertínová hr. 11 mm,
- betónová mrazuvzdorná B 15 sa sieťovinou 200 / 200 mm - 5 mm hr. 50 mm,
- ALU fólia,
- stropná konštrukcia hr. 210 mm.

P6 - podlaha (výškový) (1 NP a 2 NP)

- výškový podlažný 15 mm,
- podlaha pod ústredný podlažný,
- samonosná stierková hmotnosť hr. 5 mm,
- generálny rám MFC PROMER,
- betónová mrazuvzdorná B 15 sa sieťovinou 200 / 200 mm - 5 mm hr. 50 mm,
- ALU fólia,
- stropná konštrukcia hr. 210 mm.

+0,00 = PVB = 100, 0 mRV / PŮVODNÁ PODLAHA JESTRUVJÚCEHO RD /

Autor návrhu	Ing. Jiri Barta	Vlastník výkresu	
Projektant stavby	Ing. Jiri Barta	SOAR-ING.BARTA JIRI	
Výpracoval	Ing. Jiri Barta		
Stavebník	Mesto Nitra Štefánikova trieda 60, Nitra		
miesto stavby	NITRA- BIOVETSKÁ 36, C. PARC. 748/19,22,85,86	Čís. zakazky	01.04/22
Názov	Rekonštrukcia objektu + zmena užívania objektu Biovetská 36, Nitra- Dolné Krškany	Formát	A4
stavby	parc. NITRA- BIOVETSKÁ 36, C. PARC. 748/19,22,85,86, 87	Dátum	apr/ 2022
objekt	S. O. 01- REKONŠTRUKCIA OBJEKTU Biovetská 36, dvoj dom	Klasifikácia	Mierka 1 : 75
obsah	1. NP- pôdorys zateplenie	arch.č.	02/08
časť	STAVEBNÉ A ARCHITEKTONICKE RIEŠENIE	č. výkresu	A 10